

Allgemeine Verarbeitungs-Hinweise

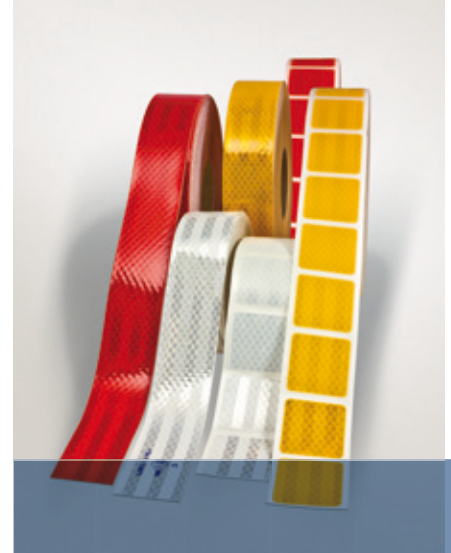
Bitte lesen Sie diese Verarbeitungs-Hinweise aufmerksam und befolgen Sie alle Punkte von der Vorbereitung bis zur perfekten Applikation der Kontur-Markierung für Ihre Fahrzeuge.

Wer sollte die Verklebung vornehmen?

■ Verklebe-Profis

- Fahrzeug- und Aufbauten-Hersteller
- Planenkonfektionäre
- Werbetechniker und Fachverkleber
- erfahrene Mitarbeiter

Kontur-Markierungen auf Planen nur von einem Spezialisten verkleben lassen!



Auf welche Oberflächen kann verklebt werden?

■ Fest-Aufbauten

- Glatte Untergründe
- Lack, Glas, Metall (Aluminium)
- Kunststoff (ggf. mit Vorbehandlung)

■ Planen-Aufbauten

- Neue Planen – nicht älter als 6 Monate
- Planen sind schwierige Untergründe (Flexibilität, Weichmacher, Farbauftrag, Verschmutzung)
- Verklebung nur auf getesteten Oberflächen

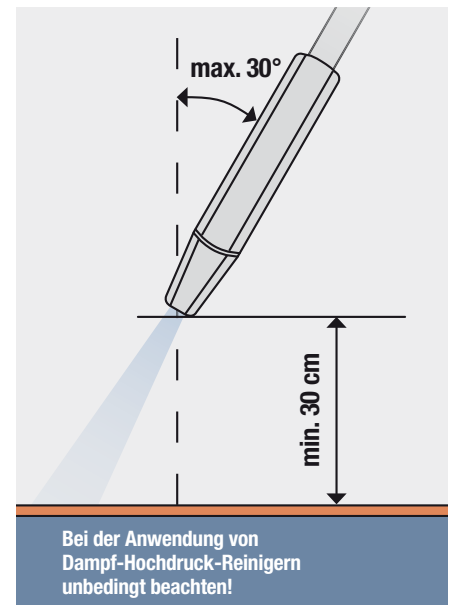
Reinigung von Fahrzeugen mit Konturmarkierung

■ Reinigung ohne den Einsatz von Dampf-Hochdruck-Reinigern

- Keine Mittel verwenden, die eine schleifende Wirkung haben (z. B. Nylonbürsten)
- Keine Lösemittel einsetzen (z. B. Farbverdünner)
- Reinigungsmittel vorher testen

■ Bei Verwendung von Dampf-Hochdruck-Reinigern

- maximaler Druck = 80 bar
- maximale Temperatur = 60°C
- minimaler Abstand der Reinigungsdüse zum Untergrund = 30 cm
- maximale Abweichung des Reinigungsstrahls vom rechten Winkel zum Untergrund = 30°
- Hersteller-Angaben für den Dampf-Hochdruck-Reiniger beachten!



Verklebung



01 Untergrund reinigen
 z. B. mit Isopropanol



02 Untergrund-Temperatur messen
 3M™ Diamond Grade™ 983: **10°–38°C**
 3M™ Diamond Grade™ 997: **10°–30°C**



03 Untergrund, falls erforderlich, erwärmen



04 Position markieren



05 Trägerpapier teilweise abziehen



06 Folie anbringen



07 Folie mit einer Rakel oder einem Handroller stark andrücken und anschließend bei 3M™ Diamond Grade™ 997 für Planen das Übertragungs-Klebeband entfernen



08 Folie an Panel-Übergängen, Türen oder Klappen mit einem Cutter trennen



09 Anschließend die Kanten fest andrücken

Wichtiger Hinweis:

- Die eingesetzten Klebstoffe sind druckaktiv. D. h., dass sich der Klebstoff nur durch ausreichenden Druck auf die Folie (mittels Rakel oder Handroller) in den Poren des Untergrunds verankert und so eine adhäsive Verbindung entsteht.
- Nicht über Nieten, Sicken oder Nähte verkleben
- Keine überlappende Verklebung – Ecken auf Stoß kleben



3M Deutschland GmbH
Abteilung Verkehrssicherheit
 Carl-Schurz-Straße 1
 41453 Neuss
 Tel: 0 21 31/14 74 75
 Fax: 0 21 31/14 32 00
 E-Mail: Innovation.de@mmm.com
www.3MVerkehrssicherheit.de

Gewährleistung und Funktionstüchtigkeit

■ gesetzliche Gewährleistung

Der gesetzliche Gewährleistungszeitraum beträgt 1 Jahr

■ Funktionstüchtigkeit

Bei Einhaltung aller Verarbeitungs- und Reinigungs-Hinweise und bei normaler Beanspruchung beträgt die Funktionstüchtigkeit für Farbe und Reflexion bei

- 3M™ Diamond Grade™ 997 für Planen-Aufbauten – mindestens 3 Jahre
- 3M™ Diamond Grade™ 983 für Fest-Aufbauten – mindestens 8 Jahre